

Syrius Technology

より高い生産性へ フレキシブルに対応する AMRソリューション

Syrius Roboticsは、標準化されたAMR(自律走行型ロボット)のハードウェア・豊富なソフトウェア・アプリケーション及びそれをサポートするクラウド サービスを展開する革新的なテクノロジー企業です。社員の70%がロボットの研究・開発・製造のエンジニアであり、マシンビジョン・SLAM・屋内ナビゲーション・マルチエージェントシステムなどの関連分野で多くの特許を取得しております。これらロボット技術をもって、スマートロジスティクス、スマートファクトリー、業務用清掃、ホテル、ケータリングなど、さまざまなシナリオのデジタル変革ニーズに対応し、お客様の生産性・効率アップに取り組んでおります。

社名 シリウスジャパン株式会社
設立 2019年5月
代表者 代表取締役 蔣 超 (ショウ チョウ)
RaaS事業子会社 株式会社ROBOCREW
本社 〒103-0004 東京都中央区東日本橋2丁目1番5号
越中島オフィス 〒135-0044 東京都江東区越中島2-1-38 千住倉庫1号棟2階
TEL: 03-6240-3056
FAX: 03-6240-3156



AMR(自律走行型ロボット)
Flex Swift MAX ほか

アプリケーション
megacosmOS操作システム

GoodsKeeper SpeedPicker Sputnik
ExCourier CallOnDuty

ソフトウェア
FlexGalaxy.AI計画および制御システム

KEYCREW

物流をもっとわかりやすく、簡単に。 EC事業を加速させる ロジスティクスソリューション。

STOCK CREW

EC事業者向けの物流プラットフォーム事業。中小企業・スタートアップを中心とした顧客群。倉庫・作業員・利用システムをすべて内製化し、極小ロット多品種の扱いながら、物流業界としては高収益モデルの構築を実現。顧客に対してもプロセスを統合したサービスを提供することにより高い付加価値を提供します。

ROBO CREW

物流事業者・荷主向けのAMRロボット提供事業。人材不足、複雑化するオペレーションを解決。シリウスジャパン株式会社との合併会社。STOCKCREWへのロボット供給と同時に物流センター向けのロボット提供も行います。Syrius社製品のリーズナブルな価格、品質の競争優位性を活かしてスピード感のある事業拡張を進めます。

MARKET CREW

B2B向けECモール事業。STOCKCREW顧客向けのクローズドなマーケット。マーケティング能力が十分でないネットショップ運営者の在庫流動性を高めます。再販売を目的とした倉庫内名義変更を行い、安価な取引コストでブランドイメージを損なうことなく在庫の流動化を実現し、中小企業・スタートアップのEC事業をサポートします。

受発注から在庫管理・商品の供給まで、ECにおけるすべての業務をオンラインで行うことのできるサービス「STOCKCREW」を提供。また、そこから得られるモノの移動情報を駆使し、マーケティング支援事業や資金調達支援事業を展開。EC事業における経営課題をトータルでサポートしています。

社名 株式会社KEYCREW
設立 2021年4月1日
代表者 代表取締役 中村 慶彦
関係会社 株式会社STOCKCREW
株式会社ROBOCREW
本社 〒103-0004 東京都中央区東日本橋2丁目1番5号 東日本橋セントラルプレイス8階
代表番号:03-6240-9730
採用人事:03-6240-9731
営業マーケティング:03-6240-9732
事業内容 傘下グループ会社の経営管理及びそれに付帯する業務
システムの企画、開発等とそれに付帯する業務
経営及びマーケティングに関するコンサルティング業務



ROBO CREW

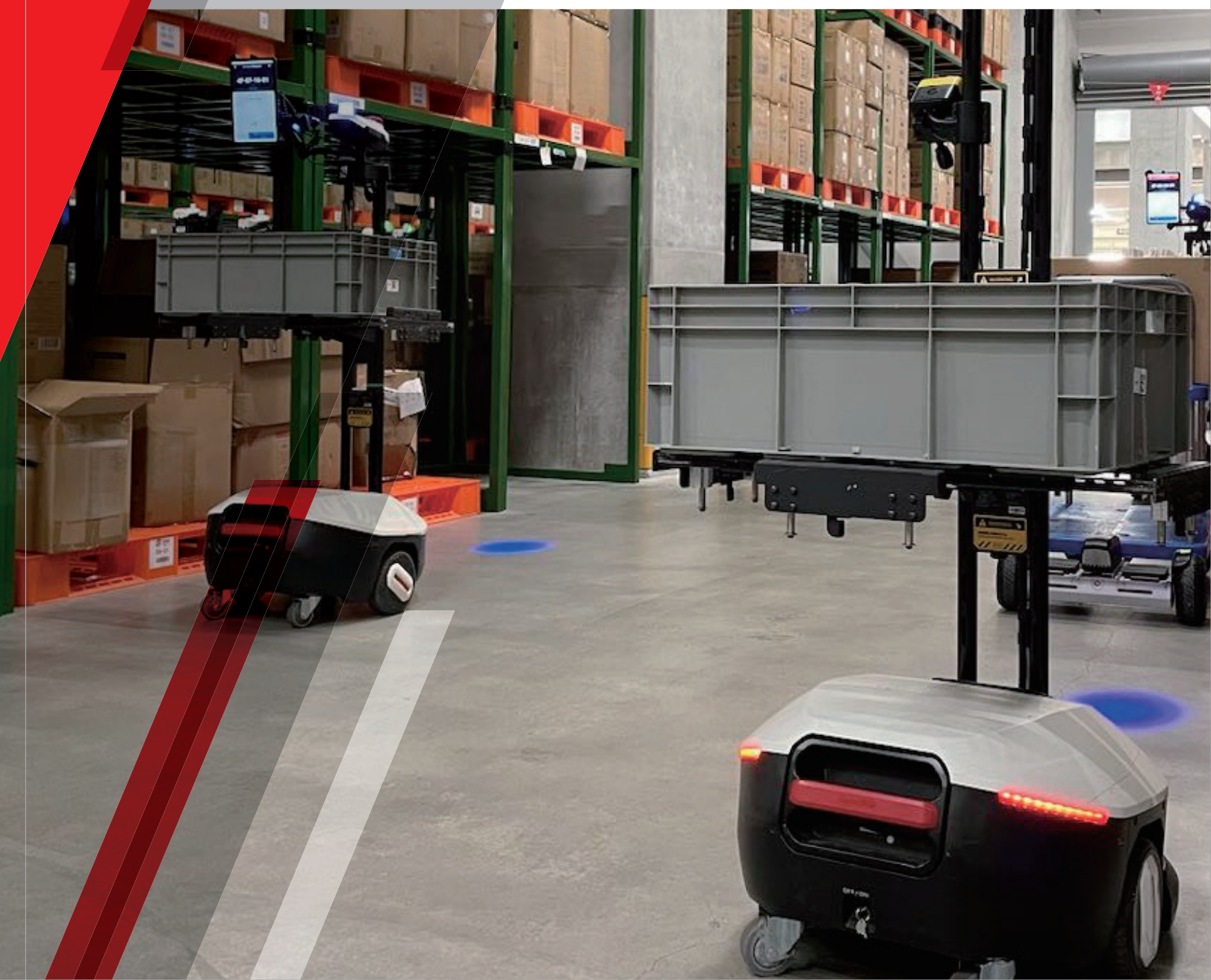
社名 株式会社ROBOCREW
設立 2021年2月1日
代表者 代表取締役 中村 慶彦
株主 シリウスジャパン株式会社
株式会社KEYCREW
本社 〒103-0004 東京都中央区東日本橋2丁目1番5号 東日本橋セントラルプレイス8階
代表番号: 03-6240-9730
採用人事: 03-6240-9731
営業マーケティング: 03-6240-9732
事業内容 ロボットレンタル事業
ロボットの研究・開発・製造及び販売
各種データの観測・解析及びそれらのコンサルティング
労働者派遣事業



物流現場に新しい労働力を

ROBO CREW

EC物流倉庫に特化した、
初期費用ゼロ・月額定額制の物流ロボット提供サービス



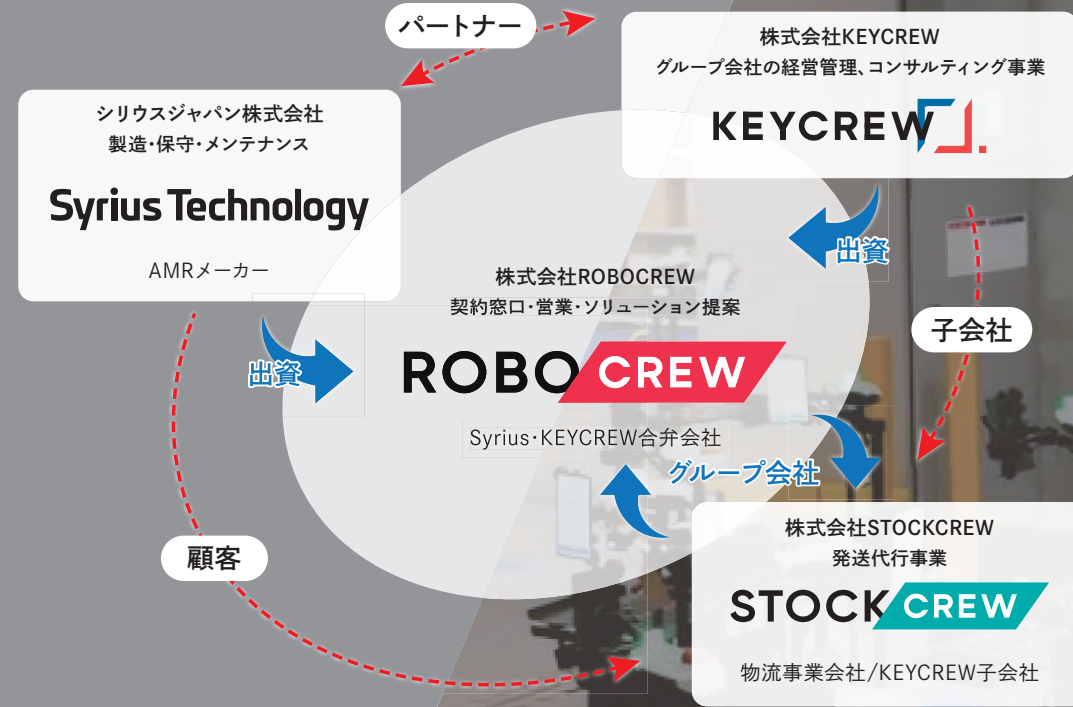
効率的な物流を実現するソリューション

株式会社ROBOCREWはシリウスAMRの製品機能を最大限発揮するため、業務設計やオペレーション提案を行い、お客様が安心してお使いいただけるようになるまで伴走し導入支援を行っています。

お客様が持つ物流要件を元にシリウスAMRが既存の物流現場へ適合するための方法や、導入までの必要な対応などを様々な角度から提案するプロフェッショナル集団です。導入後も柔軟にサポート対応してまいりますのでご安心ください。

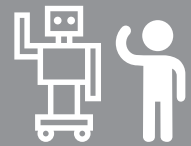
Correlation diagram

関連図



Introduction effects

導入効果



現場作業員を半減

人とロボットの協働作業によって人手不足を解消します。



作業員歩行距離が60%-80%短縮

ロボットが最適なルートを自律走行し、ピッキングが必要な商品のロケーションで待機。歩行距離は短縮し、作業者の環境改善につながります。



作業員教育時間を削減

スマホアプリのような使い易さ、ロケーションを覚える必要がないので、即戦力として活躍することができます。



Robotics as a Service (ロボットサービスのサブスクリプション)

初期投資費用ゼロ、導入・保守含めて月額料金でカバーできます。

AMRを初期投資費用「ゼロ」のRaaSで、いつまでも変わらぬ価値をご提供します。

RaaS

RaaSとは「Robotics as a Service (ロボティクス・アズ・ア・サービス)」の略語で、ロボティクスサービスを月額定額制のサブスクリプション型で提供することです。

月額定額制料金



これまでの自動化システム/機器導入だと...

初期投資費用が高く、すぐに導入することが出来ない...
導入して投資効果が本当に出るのか不安
導入後のメンテナンス・維持費用がどのくらいかかるかわからない...



RaaSモデルなら

初期費用はゼロ円から!



Syrius AMR

自律走行型ロボット

最大速度

2 m/s

最大積載荷重

100 kg

連続稼働

8 hours

作業指示ランプ

タッチパネル

スキャナー

動作指示ランプ

交換式バッテリー



非常停止スイッチ

カメラモジュール(3D、魚眼)

調整可能なトレイ

超音波センサー

レーザーレーダー



STOCKCREW導入効果

EC販売事業者向け・3PL物流センター

人数削減

1日あたりの人数が

66% 削減

60名→20名へ削減

60名の作業員が必要と考えられていた物流倉庫でAMRを導入することにより、20名で運用することが可能となりました。



効率アップ

1時間の処理行数が

50% アップ

100行/MH→150行/MHへアップ

人手のみで作業していたときと比較し、AMRを導入することにより、1時間あたりの処理行数が50%アップと効率化をはかることができました。

コスト削減

1日あたりのコストが

50% 以上削減

60名の作業員と20名+AMR70台との価格比較。RaaS(ロボットのサブスクリプション)を利用することにより、1ヵ月あたりのコストを50%以上削減することができました。



Syrius 炬星